


AGRUPAMENTO DE ESCOLAS DE GRÂNDOLA



Análise resultados Avaliação Externa - 1º Ciclo

2014/2015



Carla Sofia Marcelino Chainho

Isabel Maria Pereira Sabino

Lúcia Abreu Duarte Ferreira

Maria Regina Moura Vilas

Vítor Manuel Bico Rosado

PORTUGUÊS

1 – Taxa de sucesso/taxa de insucesso.

De acordo com os resultados obtidos na avaliação externa, que pode ser observada nos gráficos 1P e 2P, conclui-se que a taxa de sucesso no Agrupamento de Escolas de Grândola é de 85,94%, sendo a taxa de insucesso de 14,06%. Comparando com os resultados obtidos a nível nacional, a taxa de sucesso é inferior em 0,1%. A taxa de insucesso do Agrupamento está acima 0,06%, em relação à nacional.

Verifica-se que a taxa de sucesso é superior à meta do PAA do Agrupamento (superior a 50%).

Português 2015 - AEG

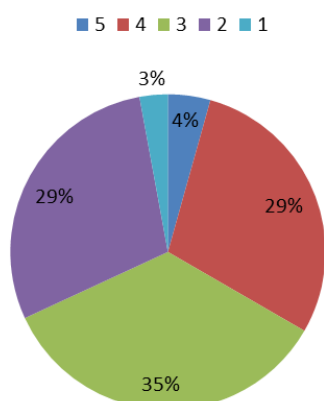


Gráfico 1P

Sucesso/Insucesso AEG Português

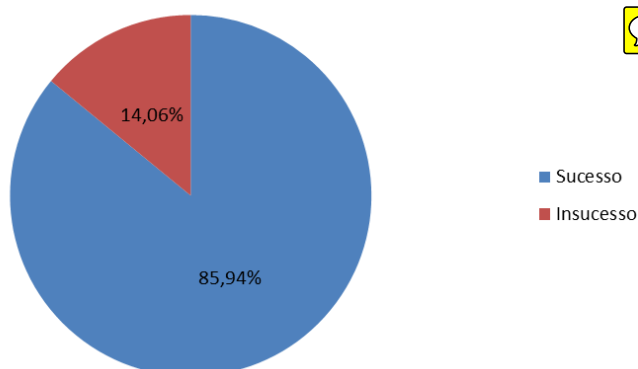


Gráfico 2P

2 – Taxa de sucesso/taxa de insucesso por domínios.

Como os gráficos abaixo demonstram, na análise por domínios verifica-se que os alunos manifestaram mais dificuldades no domínio da Educação Literária (39,84% de insucesso). Salienta-se que é a primeira vez que este domínio é introduzido nas provas nacionais de 4.º ano. Diretamente relacionado com o domínio anterior, segue-se o domínio da Leitura, o qual apresenta uma taxa de insucesso de 21,88%.

Destaca-se, pela positiva, a Escrita, em que 93,75% dos alunos deste Agrupamento tiveram sucesso. É também elevada a percentagem do número de positivas no domínio gramática (86,72%).

Tabela A– Síntese domínios

Níveis	pontuação	Leitura	Educação Literária	Gramática	Escrita
		20	30	20	30
1	19	2,34%	2,34%	0,00%	0,00%
2	49	19,53%	37,50%	13,28%	6,25%
3	69	35,16%	30,47%	27,34%	42,19%
4	89	26,56%	25,00%	50,78%	42,19%
5	100	16,41%	4,69%	8,59%	9,38%
Insucesso		21,88%	39,84%	13,28%	6,25%
Sucesso		78,13%	60,16%	86,72%	93,75%

Gráficos n.º 3P, 4P, 5P e 6P – Análise dos resultados, por domínios

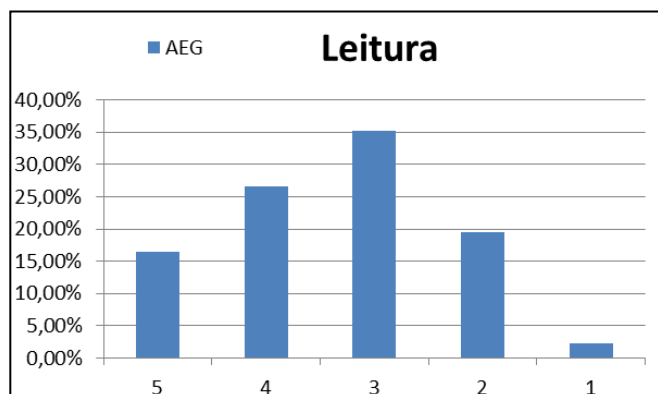


Gráfico 3P

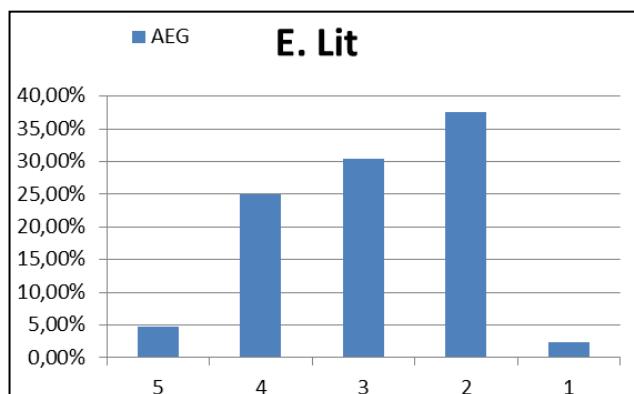


Gráfico 4P

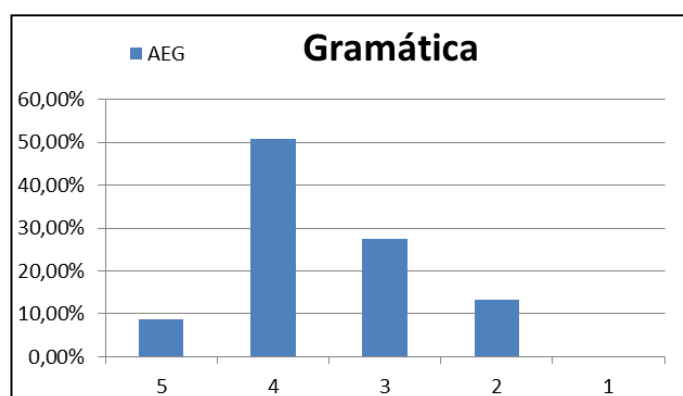


Gráfico 5P

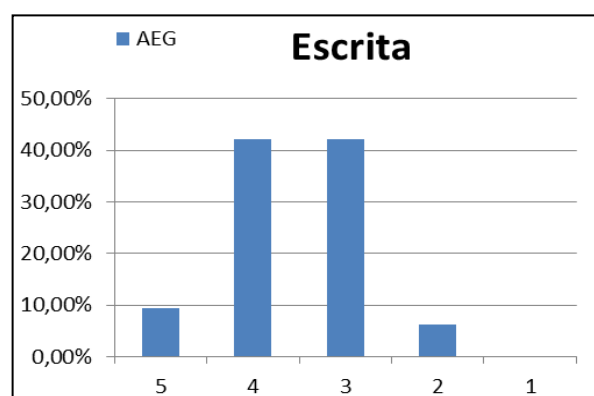


Gráfico 6P

Considerando os resultados em cada um dos alunos, numa escala de 0 a 100%, a média do Agrupamento é de 58,75 % e se considerarmos os níveis de cada um dos alunos, numa escala de 0 a 5, a média do Agrupamento é de 3,3, ficando acima da meta do PAA do Agrupamento (2,9).

4 – Evolução da taxa de sucesso/taxa de insucesso, ao longo dos últimos 6 anos.

4.1 - Sucesso

O gráfico acima demonstra que neste ano lectivo, a média dos resultados obtidos pelos alunos do Agrupamento está próxima da média nacional oscilando apenas em uma décima. Em seis anos de análise de resultados, foi a primeira vez que a média do agrupamento é coincidente com a média nacional.

Taxa de sucesso	2009/2010	2010/2011	2011/2012	2012/2013	2013/2014	2014/2015
Nacional	92%	88%	80%	53%	62,2%	86%
AEG	88%	83%	75%	47%	58,3%	85,9%
Diferença	-4%	-5%	-5%	-6%	-3,9%	-0,1%

Tabela B

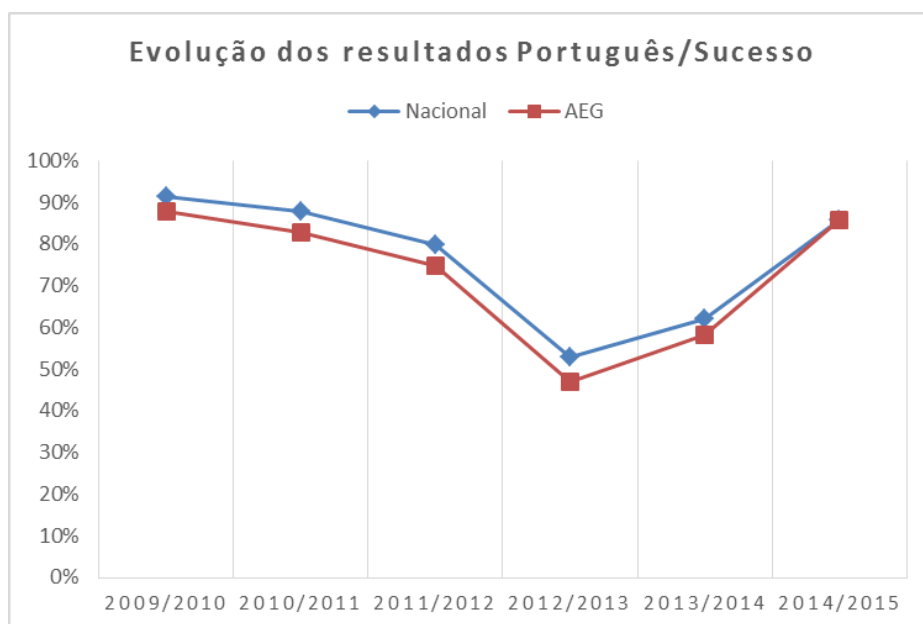


Gráfico 7P

4.2 – Insucesso

Comparando os resultados obtidos pelo Agrupamento, nos dois últimos anos, constata-se que a taxa de insucesso baixou de forma muito significativa, em relação à taxa verificada no ano transato. Além disso, a diferença entre a taxa de insucesso do Agrupamento e a taxa de insucesso Nacional, não tem qualquer relevância (0,06%).

	2009/2010	2010/2011	2011/2012	2012/2013	2013/2014	2014/2015
Nacional	8%	12%	20%	47%	37,80%	14%
AEG	12%	17%	25%	53%	41,70%	14,06%
Diferença	+ 4%	+ 5%	+ 5%	+ 6%	+ 16,10%	0,06%

Tabela C

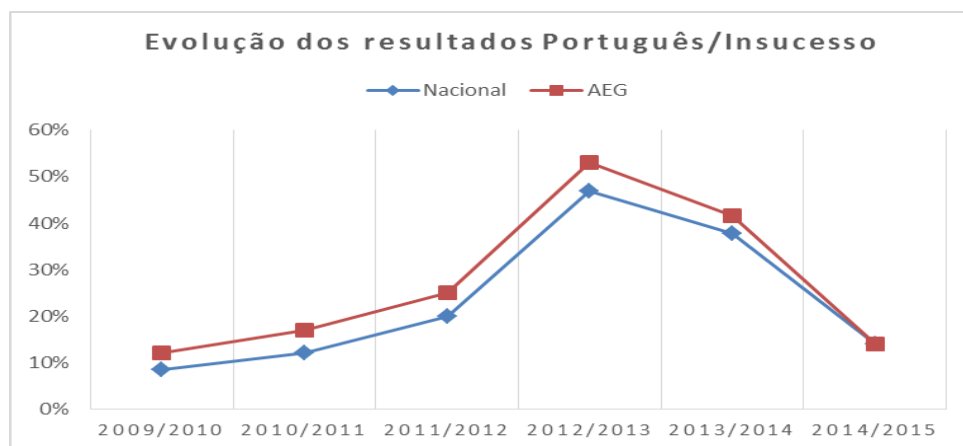


Gráfico 8 P

5 – Proposta de estratégias de superação das dificuldades detetadas.

Com base na análise dos dados gerais consideramos ser de apontar as seguintes estratégias:

- Desenvolvimento de atividades de exploração de obras literárias em parceria com a Biblioteca Escolar e/ou com Biblioteca Municipal;
- Envolvimento dos familiares/encarregados de educação na exploração de obras literárias;
- Recurso a textos e obras em suporte digital;
- Desenvolvimento de projectos associados aos diferentes domínios do programa que contemplem campeonatos/concursos dentro da turma e inter-turmas;
- Utilização do apoio ao estudo no reforço à superação de dificuldades detetadas nos alunos;
- Dar especial atenção à exploração de obras literárias e às questões de inferência (questões de opinião; justificação de opiniões).

MATEMÁTICA

1- Taxa de sucesso/taxa de insucesso.

Depois de analisados os resultados obtidos na avaliação externa, verificável nos gráficos nº 1M e nº 2M, concluiu-se que a taxa de sucesso no Agrupamento de Escolas de Grândola corresponde a 67,97%, sendo a taxa de insucesso de 32,03%. Comparando com os resultados obtidos a nível nacional, a taxa de sucesso deste Agrupamento é inferior em 2,03 %, por oposição à taxa de insucesso que é superior à Nacional em 2,03%.

Verifica-se que a taxa de sucesso é superior à meta do PAA do Agrupamento (superior 50%).

Matemática 2015 - AEG Resultados por níveis

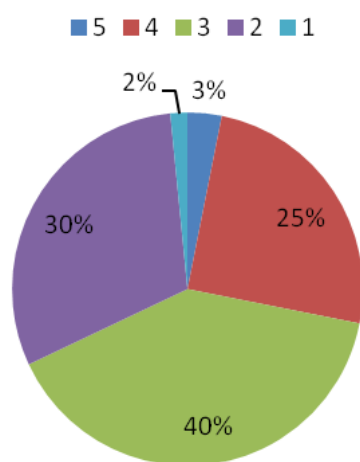


Gráfico n.º 1M

Matemática 2015 - AEG Sucesso/Insucesso

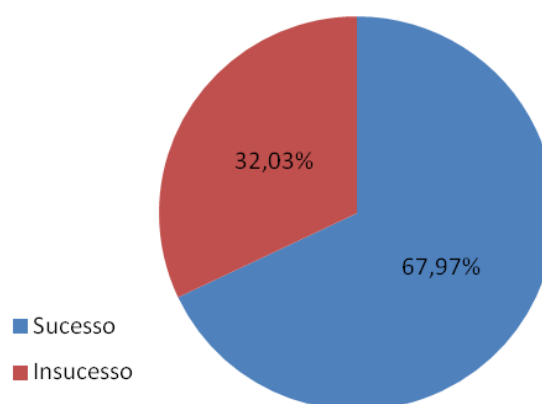


Gráfico n.º 2M

2- Taxa de sucesso/taxa de insucesso por domínios.

É relevante verificar-se que no domínio dos **Números e operações** 38,28% dos alunos tiveram **negativa**, sendo a taxa de sucesso **61,72%**. A área de **Geometria e Medida** foi aquela onde os alunos manifestaram menos dificuldade (**67,19 % de positivas/ 32,81% negativas**).

A partir da tabela A e dos gráficos nº 3, nº 4 e nº 5 que se encontram em baixo, conclui-se que mais de metade dos alunos (**57,03%**) teve **negativa** no tema relativo à Organização e Tratamento de Dados, por oposição à **taxa de sucesso** inferior a 50% (**42,97%**). Este domínio foi onde os alunos manifestaram maior dificuldade.

Percentagem de sucesso/insucesso em cada domínio				
Níveis	pontuação	NO	GM	OTD
		44	43	13
1	0 a 19%	2,34	3,91	14,84
2	20 a 49%	35,94	28,91	42,19
3	50 a 69%	33,59	32,81	0
4	70 a 89%	24,22	25,00	39,84
5	90 a 100%	3,91	9,38	3,13
Sucesso		60,72	67,19	42,97
Insucesso		38,28	32,82	57,03

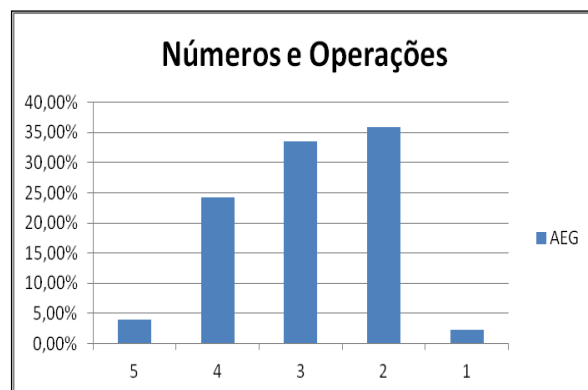


Gráfico 3M

Tabela A

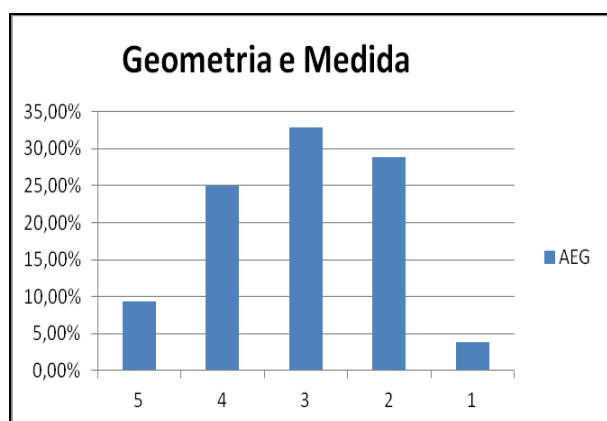


Gráfico 4M

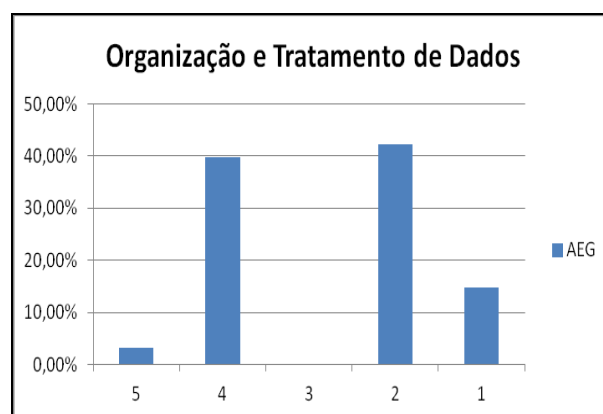


Gráfico 5M

3- Média do Agrupamento 2015.

Considerando os resultados em cada um dos alunos, numa escala de 0 a 100%, a média do Agrupamento é de 52,62% e se considerarmos os níveis de cada um dos alunos, numa escala de 0 a 5, a média do Agrupamento é de 3, ficando assim acima da Meta do PAA (2,9).

4- Evolução da taxa de sucesso/taxa de insucesso, ao longo dos últimos 6 anos.

4.1 – Sucesso

Tal como foi referido no ponto 1, a taxa de sucesso do Agrupamento é inferior em 2,03 % e relação à Nacional, por oposição à taxa de insucesso do Agrupamento que é superior à Nacional em 2,03%.

Como é constatado na tabela B e nos gráficos nº 6 e nº 7, nos últimos três anos, no Agrupamento há uma evolução positiva na aproximação da taxa de sucesso à Nacional, sendo a de 2015 onde se verifica maior proximidade de sempre.

Taxa de sucesso	2009/2010	2010/2011	2011/2012	2012/2013	2013/2014	2014/2015
Nacional	89%	80%	57%	64%	56%	70,00%
AEG	84%	75%	37%	54%	53%	67,97%
Diferença	- 5%	- 5%	- 20%	- 14%	- 3%	- 2,03%

Tabela B

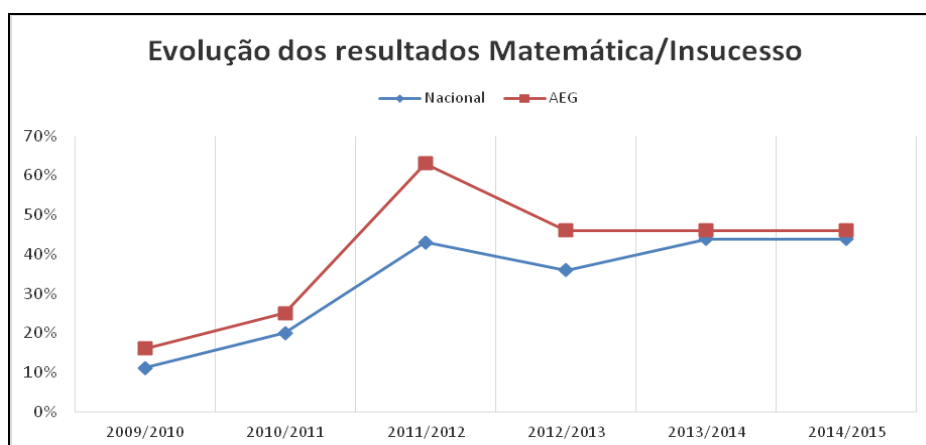


Gráfico 6M

4.2 Insucesso

Em relação ao insucesso, a aproximação à taxa Nacional revela a mesma tendência, sendo a de 2015 a mais próxima (2,03).

	2009/2010	2010/2011	2011/2012	2012/2013	2013/2014	2014/2015
Nacional	11%	20%	43%	36%	43,90%	43,90%
AEG	16%	25%	63%	46%	46,00%	46,00%
Diferença	+ 5%	+ 5%	+ 20%	+ 14%	+ 3%	+ 2,03%

Tabela C

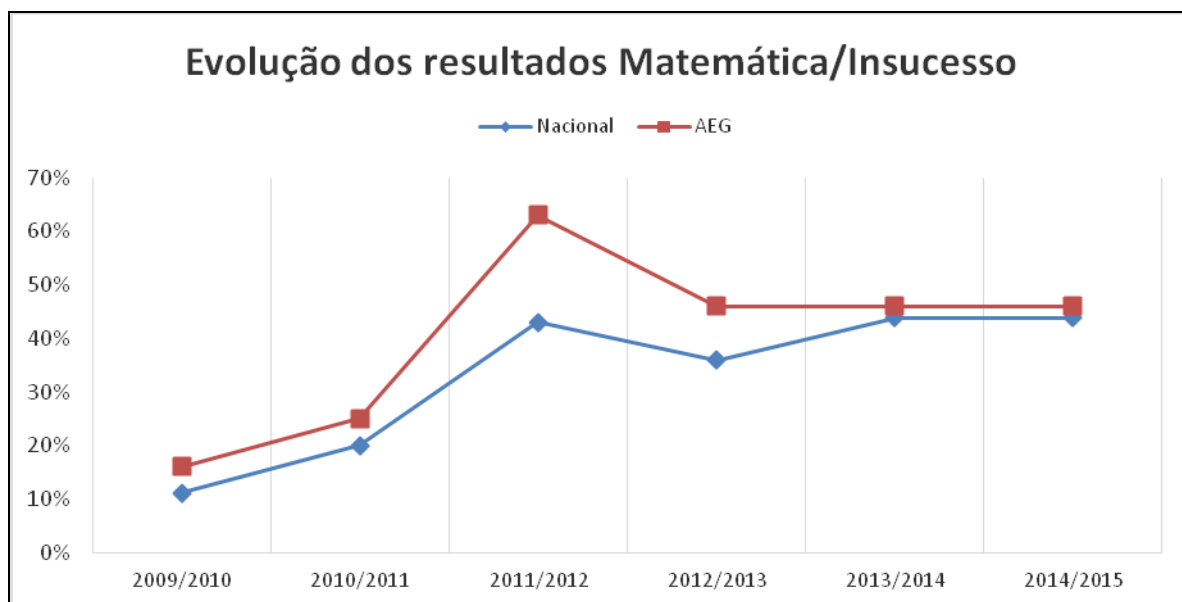


Gráfico 7M

5 - Proposta de estratégias de superação das dificuldades detetadas.

- Desenvolvimento de projetos associados aos diferentes domínios do programa, que contemplem campeonatos/concursos dentro da turma e inter-turmas.
- Envolvimento dos Encarregados de Educação na resolução partilhada com os seus educandos de situações problemáticas do quotidiano familiar (compras, tomada de xaropes, receitas, pesagens ...)
- Utilização de recursos multimédia/jogos (ex: Clicmat).
- Utilização do Apoio ao Estudo no reforço superação das dificuldades detetadas nos alunos.
- Dar especial atenção aos novos conteúdos que foram introduzidos no novo Programa e Metas, especialmente domínio dos números racionais e da Organização e tratamento de dados (amplitude, percentagens, diagramas de Venn, etc.).

29 de junho de 2015